



みなと

Niigata Rinko Hospital

No.30
Summer



沙羅双樹(東林院[妙心寺]・京都市右京区) 撮影:霜鳥 孝 顧問

Contents

TOPICS

かかりつけ医のススメ

INFORMATION

ドクターズメモ vol.29

PSA(前立腺特異抗原)検査 泌尿器科 部長 糸井 俊之

臨港病院職員のオン&オフ

新潟臨港病院 外来診療案内

平成24年7月現在

お知らせ

◆ 8/13(月)は全科休診します

◆ 8/14(火)~8/18(金)
内科は予約の方のみ
診察いたします

当院ホームページを
リニューアルしました

[スマートフォンにも対応]



情報は随時更新を行います。
最新の情報は再アクセスして都度ご確認ください。

かかりつけ医のススメ



「かかりつけ」の先生のご紹介で臨港病院を受診するようになった方も多いと思います。

かかりつけ医と臨

港病院の役割分担、診療所と病院の連携の現状などについて、湊院長に話を聞きました。



もう臨港病院では診てもらえない？

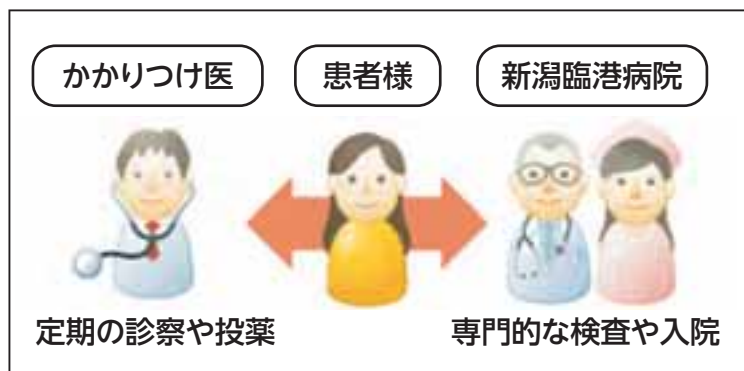


「最近、「今までずっと臨港病院に通院していたが、突然「近くの医院を紹介する」と言われた」といった話をよく聞きます。

「もう臨港病院では診てもらえない」とか「医師に見放された」などの心配をされているのであれば、説明不足をおわびします。決してそのようなことはありません。当院で検査や治療をすべき状態であれば、引き続き当院で治療を受けていただけます。

「では「近くの医院を紹介する」というのはどういうことでしょうか。」

病状が安定し、複雑な検査や特別なお薬などを必要としない状態であれば「かかりつけ医」や、ご自宅や職場に近い医院・診療所での治療継続をお勧めしています。患者さんにとっても病院を「卒業」できるといことは、自身の状態の安定が図られたのだと喜んでよいことだと思いますよ。もし、残念ながら状態が悪化した場合や、経過をみるための検査が必要などの場合は、改めて当院で診察させていただきます。言い換えれば、「かかりつけの先生と臨港病院とで、自分の主治医が2人になったのだ」とお考えいただけましたらと思います。



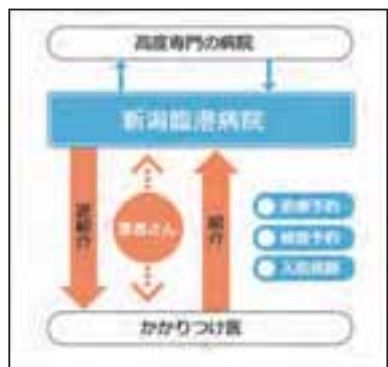
病院と診療所の役割分担とは？



「とは言え、病院に通っているほうが何かと安心」と思っておられる方も多いのでは？」

複数の診療科目や多数の検査機器、大勢のスタッフを擁した病院の方が安心というお気持ちもわかるのですが、医療資源、特に医師など人的な対応能力には限界があります。待ち時間などでご迷惑をお掛けしたつえ、満足ゆくまで患者さんのお話をお伺いできないこともあるのではないかと思います。このままでは専門医療が必要な患者さんに、当院本来の入院を中心とした医療機能を十分に提供できなくなってしまう。

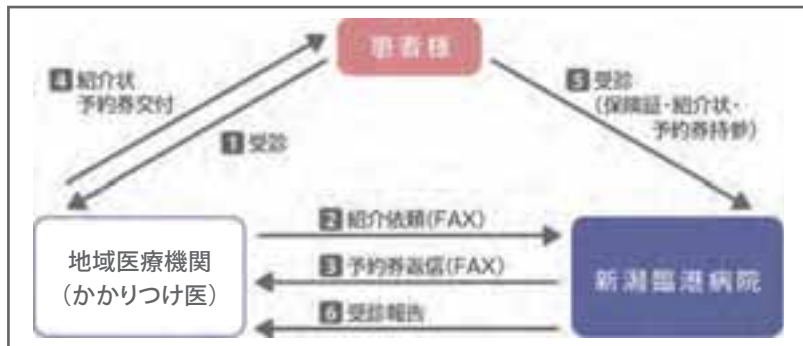
かかりつけ医、我々のような一般病院、大学病院のような特定機能病院、それぞれの役割分担が整ってこそ、良質な医療が提供できると考えていますし、国も医療機関の機能分担をさらに促進する政策をとっています。例えば、大きな病院に受診に初めて行くときに、紹介状を持たずにいくと数千円余計に支払わなければならぬなんて制度もあるんですよ。当院



の場合は規模的に該当しないのですが、やはり初めて当院を受診される場合には、かかりつけ医の紹介状をお持ちいただきたいと思います。治療を進めていく上での大切な手掛かりですから。

―臨港病院以外の「かかりつけ医」をもつメリットはあるのですか？

診療所では待ち時間が病院より少なめだったり、予防接種や検診の相談、家族の相談にものつてもらえることなどがありますが、当院の広報誌を読んでも下さる皆さんに特にお知らせしたいことが2つあります。



1つ目は病状により入院や検査が必要になった場合、臨港病院に限らず適切な病院を選んで紹介してくれるという事です。病院と言えども全ての疾患に対応できるわけではなく、実際、当院では専門の医師がおらず診療が難しい分野もありますので…。

2つ目として、意外と知られていないことなのですが、か

かりつけ医にかかっている、臨港病院での診察や検査が必要になった場合は、事前に臨港病院での診察や検査の予約をとることができるんです。私たちにしてもせっかくご紹介をいただいた患者さんに長時間診察を待つていただくのは、やはり心苦しいことですから…。ぜひこの仕組みを活用していただきたいですね。

当院へ受診するようお話があった際には、「予約をとってほしい」と旨先生にお願いしてみてください。特に当院の連携登録医の先生からであれば、ほとんどの場合予約の取り次ぎをお願いできるようです。

万全の体制でお迎えするために



―最後に読者の方へ伝えたいことはありますか。

今までのPRR不足もあって、「臨港病院の敷居が突然高くなった」といった誤解を招いたとすれば誠に申し訳ないことです。

私たちは今まで以上に地域の皆さんの健康づくりのお役に立ちたいと考えています。「かかりつけ医」との連携でスムーズに皆さんをお迎えし、必要な検査や治療を受けていただけるよう、体制を整えてまいります。ご理解のほどよろしくお願い致します。

INFORMATION

● 新任医師のご紹介



酒井 芳倫 医師 (整形外科)

7月から整形外科常勤医として赴任することになりました。精いっぱい頑張りますので、よろしくお願いします。

(※ 現在、主に救急外来・入院を担当)

● 「医療連携協力機関マップ」を更新

2010年より発行しております「新潟臨港病院 医療連携協力機関マップ」の改訂版を近日発行します。身近な「かかりつけ医」の検索などにご利用ください。1階エントランスロビー、地域連携センターで無料配布します。また、院内掲示パネルやホームページでもご覧になれます。





PSA (前立腺特異抗原) 検査



泌尿器科 部長 糸井 俊之



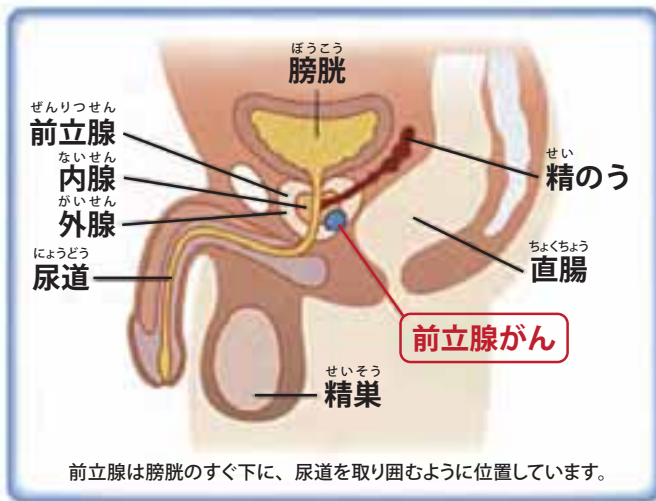
PSA 検査とは前立腺癌を早期発見するために簡便に行える血液検査です。4 ng/ml がカットオフ値(基準値)とされており、PSA 値が高いほど前立腺癌の可能性が高くなります(前立腺肥大症や前立腺の炎症でも多少上昇します)。欧州における大規模な前立腺癌検診の研究結果から、PSA 検診の受診により前立腺癌で死亡するリスクが約半減することがわかりました。適切な時期に適切な間隔で PSA 検査を受ければ、進行癌や転移癌でみつかる危険性が下がるのです。前立腺癌は初期の症状が少ないため発見が遅れがちですが、早期に治療すれば完治も十分に可能です。特に50歳を超えた方はぜひ前立腺癌に関心を持ち、PSA 検査を受けることをお勧めします。当院の人間ドックでも PSA 検査を受けることができます。

前立腺は男性にのみある臓器で、膀胱のすぐ下にあり、尿道を取り囲むように位置しています。精液の一部である前立腺液を作り、精子の運動機能を助ける働きをしています。前立腺肥大症は前立腺の内腺が大きくなり尿道を圧迫するものですが、前立腺癌は主に外腺の細胞が悪性化して発生します(図2)。

本年4月より泌尿器科医師が常勤となりました。泌尿器癌(腎癌、膀胱癌、前立腺癌など)と排尿障害(前立腺肥大症、神経因性膀胱など)を中心に診療しています。外来診療時間が少し不規則ですので別項の診療案内をご覧ください。金曜日は女性医師、女性スタッフによる県内初の女性泌尿器科外来を行っております。女性の方で排尿にお困りの方にはぜひ一度受診してみてください。

さて今回は前立腺癌、特に前立腺癌の腫瘍マーカーである PSA 検査について話をしたいと思います。近年、前立腺癌は爆発的に増加しており、日本の男性における罹患患者数は、2020年には肺癌に次いで第2位になることが予想されています(図1)。最近では天皇陛下や芸人の間寛平さんも前立腺癌と診断されて治療を受けています。

前立腺の位置としくみ



男性におけるがんの罹患患者数と将来予測

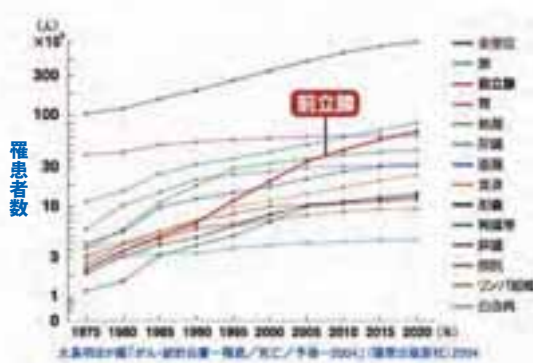


図2

臨港病院職員の

オン&オフ



今回の職員

水上由紀子さん(看護部・写真右)

土田 瞳さん(看護部・写真左)

このコーナーでは、当院職員をピックアップし、仕事やオフタイムについてご紹介いたします。その職員のお気に入りや、行ってみたいスポットなどで話を伺い、地域情報もお伝えする欲張り企画(笑)です。

ON

—お二人のお仕事の内容を簡単に教えて下さい。

(水上) 透析室というて、慢性腎不全の患者さんの血液浄化治療をするところになります。

(土田) 6階病棟にいます。内科の患者さんが中心です。

—看護師になりたいと思ったきっかけは？

(水上) 仕事何しようかなと思ったときに行った日看護体験でお年寄りの足浴をさせてもらった。涙を流して喜んでくれたんです。自分のしたことで喜んでもらえるのって、すごく素敵なことだと思いました。

(土田) おばあちゃんが病気で入院したとき、私はまだ小

学生で何もしてあげることが出来なかった…。私は「おばあちゃん子」だったんですけど、もし今度何かあったときに何か力になりたいって、そのときに思っ。それからずっと看護師になるのが目標でした。

(水上) 小学生からずっとならぬすこいじゃない！

—今、仕事で感じる「やりがい」は？

(土田) どんな小さなことでも感謝されますよね。特に患者さんが元気になるら、退院のときに笑ってサヨナラが言えるときですね。

(水上) 高齢で理解力や自己管理能力が落ちている患者さんに特に声をかけをしたり、変調に気付くために毎日いろんなことを考えてます。その人たちの役に立っているのが実感できたときはうれしいです。

OFF

—お二人の休日の過ごし方を教えて下さい。

(水上) 結構、遠出します。犬を連れて仲間とドッグランに行ったり…。あまり家にいません(笑)。この前は福島のいわきに行って、海産物食べてきました。生がきがおいしくて…。

(土田) いいなあ。生がき。私も部屋に閉じこもっているとおかしくなる(笑)。出かけないとダメ。一人のときは買物が多いかなあ。

—ところどころ、今回こちらのお店を選んだ理由は？

(水上) だいたい2週間に1回は来ます。

(土田) 2週間に1回(笑)

(水上) みなとトンネルが出来て、この



辺はとっても来やすくなったし、和菓子のお店の中でも入りやすい雰囲気です。

(土田) 私も今日で2回目です。あの季節限定の「晩柑大福」すていおこつてい。

スポット情報

今回は信濃川左岸沿い、中央区柳島町にある「田中屋本店みなと工房」さんにお邪魔しました。臨港病院からはみなとトンネルを通過して、車で約10分の距離です。

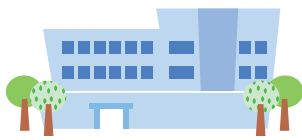
笹だんこの笹巻作業を見学できるだけでなく、笹だんご作りの体験(5名以上で要予約)が出来るセミナー、市民開放ギャラリ、イートインスペースなど充実した施設をもつお店です。普段の和スイーツ購入ばかりでなく、県外から来た友人や親戚を案内するのにも良さそうですね。



田中屋本店みなと工房

中央区柳島町1-2-3
TEL 225-8822
営業時間 9:00~18:00
元日を除き年中無休
<http://www.dangoya.com>





新潟臨港病院 外来診療案内

平成24年7月現在



当院は(財)日本医療機能評価機構の
医療機能評価認定病院です

診療科	時間帯	受付時間	診察室	月	火	水	木	金	
内科	午前	8:30~11:00	4診	窪田 由希子	窪田 由希子	窪田 由希子	窪田 由希子	—	
			5診	風間 咲美	鈴木 裕	井上 聡	井上 聡	鈴木 裕	
			6診	大澤 豊 ^{*1}	大澤 豊 ^{*2}	大学医師 ^{*3,4}	—	大学医師 ^{*4}	
			7診	大学医師	坂井 邦彦	大学医師	坂井 邦彦	大学医師	
			8診	桶谷 典弘	加澤 敏広	霜鳥 孝 ^{*1}	桶谷 典弘	加澤 敏広	
			13診	—	—	岡田 雅美	—	—	
	^{*1} 診察は9:30から ^{*2} 診察は11:00から ^{*3} 隔週(診察日注意) ^{*4} 日によって担当医師が変わります								
	午後 [*]	予約制 (専門外来) <SAS>は 睡眠時無呼吸 症候群外来 (治療中の方対象)	—	6診	—	—	大澤 豊	村山 悟	—
				7診	—	—	坂井 邦彦<SAS>	—	—
				8診	霜鳥 孝	—	桶谷 典弘 ^{*1}	加澤 敏広<SAS>	—
				14診	—	—	—	風間 咲美	—
	[*] 午後(月~金)の診療時間は13:30~16:00 ^{*1} 水曜(桶谷医師)第3水曜は休診								
外科・こよう門外科	午前	8:30~11:00	9診	小林 孝	小林 孝 ^{*1}	畠山 悟	小林 孝	畠山 悟	
			10診	飯合 恒夫 ^{*2}	畠山 悟	渡邊 隆興 ^{*3}	渡邊 隆興 ^{*3}	渡邊 隆興 ^{*3}	
			^{*1} 小林医師(火曜)は「こよう門外科 紹介外来」(予約制) ^{*2} 飯合医師の診察は10:00から ^{*3} 渡邊医師(水・木・金)の診察は10:30から						
整形外科	午前	8:30~11:00	1診	佐藤 朗	大学医師 [*]	佐藤 朗 [*]	植木 将人 [*]	佐藤 朗	
			2診	湊 泉 [*]	湊 泉	植木 将人	湊 泉	大学医師 [*]	
[*] 新患診察担当医									
眼科	午前	8:30~11:00	15診	橋本 昌美	橋本 昌美	橋本 昌美	橋本 昌美	橋本 昌美	
産婦人科	午前	8:30~11:00	14診	西山 藤司夫	西山 藤司夫	西山 藤司夫	西山 藤司夫	西山 藤司夫	
皮膚科	午前	8:30~11:00	11診	—	坂本 ふうみ子	坂本 ふうみ子	—	坂本 ふうみ子	
歯科口腔外科	午前	8:30~11:00	16診	岡野 篤夫	岡野 篤夫	岡野 篤夫	岡野 篤夫	岡野 篤夫	
	午後 [*]	13:00~16:00	16診	岡野 篤夫	岡野 篤夫	大学医師 [*]	岡野 篤夫	岡野 篤夫	
[*] 午後の診療時間は14:00~16:00 ★水曜(大学医師)は義歯専門									
泌尿器科	午前	8:30~11:00	13診	—	糸井 俊之	—	糸井 俊之	—	
	午後 [*]	13:00~16:00(月) 13:00~15:00(金)	13診	糸井 俊之	—	—	—	伊佐早 悦子 [*]	
[*] 午後の診療時間は13:30~16:00 ★金曜(伊佐早医師)は女性泌尿器科外来(受付15:00まで)									
耳鼻咽喉科	午後 [*]	13:00~16:00	12診	—	大学医師	—	大学医師	—	
[*] 診療時間は14:00~16:00									

■ 当日受付(予約無)で2科受診される方は10:00までに受付においでください。 ■ 重症・救急の場合を除き、予約の方の診療を優先しています。

当院の外来休診日 ●土曜、日曜、祝祭日 ●年末年始(12/30~1/3) ●創立記念日の午後(5月22日) ●8月13日

理念 ●地域に貢献する病院

基本方針 ●地域に根ざしたトータル医療の提供
●生活習慣病や高齢化社会に対応した医療の提供
●予防医療の推進 ●プライマリケアの実現
●ゆとりある空間の提供 ●朗らかで明るい職場づくり

新潟臨港病院 広報誌 **みなと** No.30

■発行日:平成24年(2012年)7月25日
■発行人:新潟臨港病院 院長 湊 泉
■編集:新潟臨港病院 広報委員会・地域連携センター企画広報室
〒950-0051 新潟市東区桃山町1丁目114番地3
TEL 025-274-5331(代) FAX 025-274-4560 URL http://www.rinko-hp.com

●広報誌「みなと」に関するご意見・ご感想は、
地域連携センター企画広報室 宛にお寄せ下さい。

アクセス

■路線バス(新潟交通)ご利用の場合 (いずれも臨港病院前下車)

- ◎新潟駅(万代口)・万代シティバスセンター方面より
13 / 13A
山の下・臨港2丁目経由北葉町行き / 新潟駅行き
- ◎がんセンター・市役所前方面より
5
古町・入船(営)・みなとトンネル経由臨港病院行き
- ◎東区区バス(松崎ルート)
東区役所~栗山~松崎SC~臨港病院
~フレスポ赤道~東区役所

■自動車ご利用の場合

- ◎国道7号新潟バイパス竹尾ICより約5km、
紫竹山ICより約6km
- ◎みなとトンネル(入船側)からは、
ランプ出口(北海道航路方面)で出て下さい。
(その後案内看板あり)

